

Die Bauteile sind in der Regel in der angegebenen Menge zu beschaffen. Bei Abweichungen ist der Hersteller zu informieren. Die Bauteile sind in der Regel in der angegebenen Menge zu beschaffen. Bei Abweichungen ist der Hersteller zu informieren.

SVL T1000  
 10.7.10  
 10.7.10  
 10.7.10  
 10.7.10  
 10.7.10

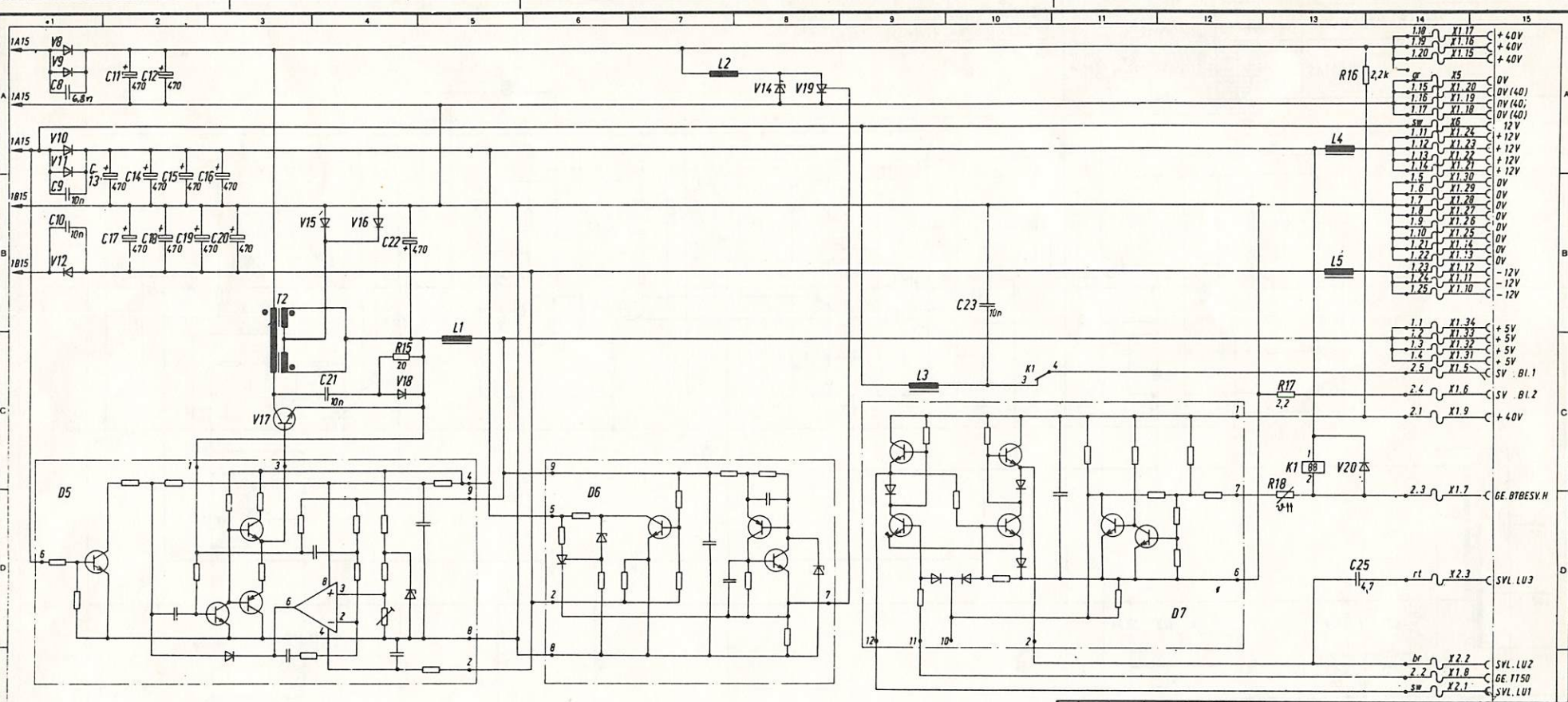
K1	V23033-A1001-A303	1	2
Bez.	Bv	Kontakte	Wicklung

6	FK3/140002	43.09.81	Rev
5	FS01/40047	10.6.80	Rev
4	FSB/59053	17.6.78	Rev
3	FS 8/59033	46.2.78	Rev
2	FS 8/59002	6.10.77	Rev
1	FS 7/59033	25.1.77	Rev

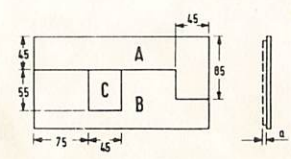
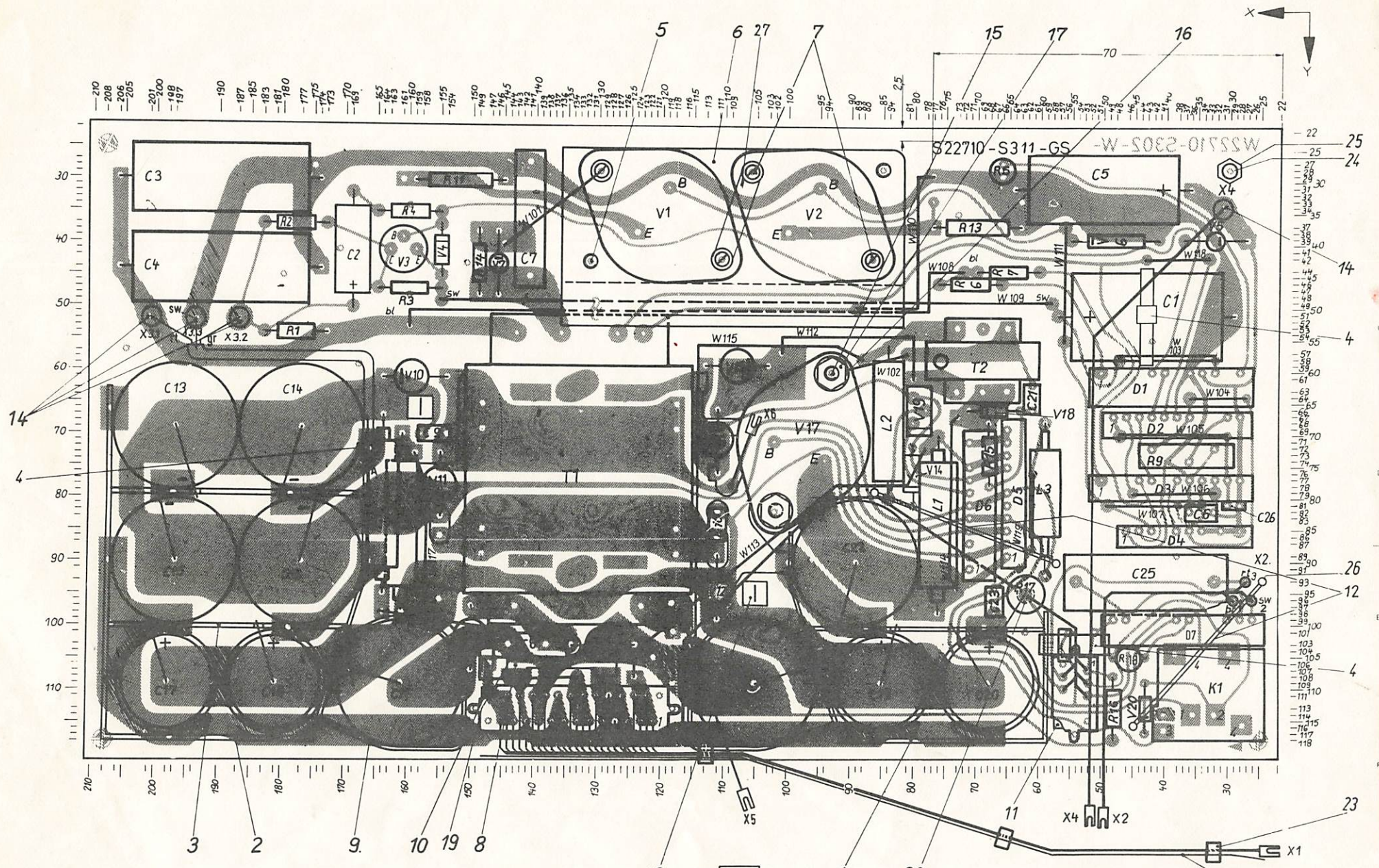
Datum: 24.5.78  
 Gezeichnet: HK  
 Geprüft: HK  
 SVL/T1000  
**Siemens AG**  
 A22710-S311-X-#-11  
 Blatt 1+  
 Bl.

Si, vartas įrašę, patvirtuokite šio laiško turinį, nurodantį, kad  
 šis laiškas yra patvirtintas ir atitinka reikiamą lygį.  
 Jei laiškas yra neteisingas, prašome nurodyti, kaip jį ištaisyti.  
 Laiško turinys patvirtintas:  Ne patvirtintas:   
 Patvirtinimo data: \_\_\_\_\_ Patvirtinimo vieta: \_\_\_\_\_  
 Patvirtinimo pavadinimas: \_\_\_\_\_

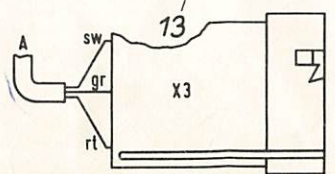
125 910 70  
 125 910 70  
 125 910 70  
 125 910 70  
 125 910 70



6 F43140002 13.0.81 70 5 5011097 18.8.80 70 4 150159053 17.4.78 70 3 151153033 16.2.71 70 2 151159002 6.10.77 70 1 151159033 25.1.77 70		Datum: 25.7.76 Brauk: HK Hauser Geop: Mod: Fs 1A Uo <b>Siemens AG</b> Betrieb: Del. meckl. Zeich:	<b>SVL / T1000</b> <b>A22710-S311-X-W-11</b>	Blatt 2- Bl.
--	--	--	---	--------------------



	a
A	11,2
B	11,8
C	14

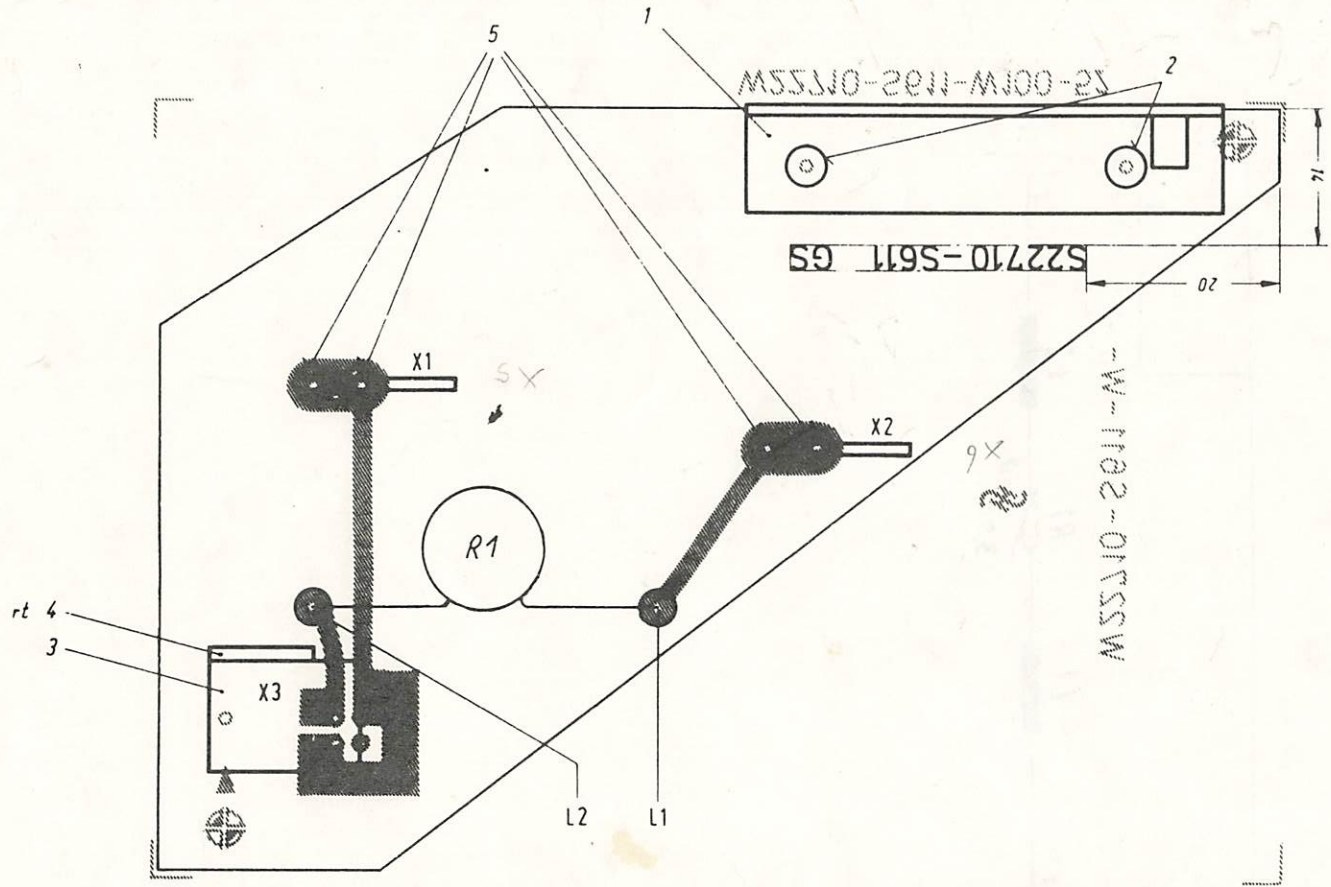


Date: 30.07.76		SVL / T1000	
Bezeichnung: 22.100		Blatt	
Gepr: Karlin		Blatt	
Norm:		Blatt	
KTE E K.534		Blatt	
Siemens AG		Blatt	
T 22710-5311-X-2		Blatt	
10	Fk1150812	21.10.80	36
9	Fs0146097	10.6.80	10
1	F4 59033	25.1.77	Zer
Zust	Messung	Datum	Name

Si nuestra empresa autoriza, queda irrevocablemente prohibida la reproducción, uso indebido y/o su explotación o comunicación a terceros. De los derechos reservados de esta empresa, quedará reservado el correspondiente a los efectos de la legislación de patentes de invención o al registro de Modelo Industrial.

Wiederholte ohne Genehmigung dieser Unterlage Vervielfältigung und Verbreitung ohne schriftliche Genehmigung der Siemens AG ist ausdrücklich untersagt. Im Falle der Patentierung oder Gek-Eintragung vorbehalten.

Copying of this document and parts of it without the consent of the Siemens AG is prohibited. Reproduction, use or communication of the contents thereof are forbidden without express authority. Considerations are made to the patent rights of the Siemens AG and to the grant of a patent or the registration of a safety model or design.



Rev. 2011  
Rev. 2016  
Rev. 2017  
Rev. 2018  
Rev. 2019

Zust.	Mitteilung	Datum	Name
5	FK1/40047	9.6.81	Kor
4	Fs0/16094	29.5.80	Kor
3	Fs9/16009	1.12.78	Kor
2	Fs8/59086	14.7.78	Kor
1	Fs8/59000	4.10.77	Kor

Datum	11.8.77
Bearb.	Kor Karree
Gepr.	
Norm	
TE	5424
<b>Siemens AG</b>	
Zust.	Mitteilung
Datum	
Name	

SVZ / T1000

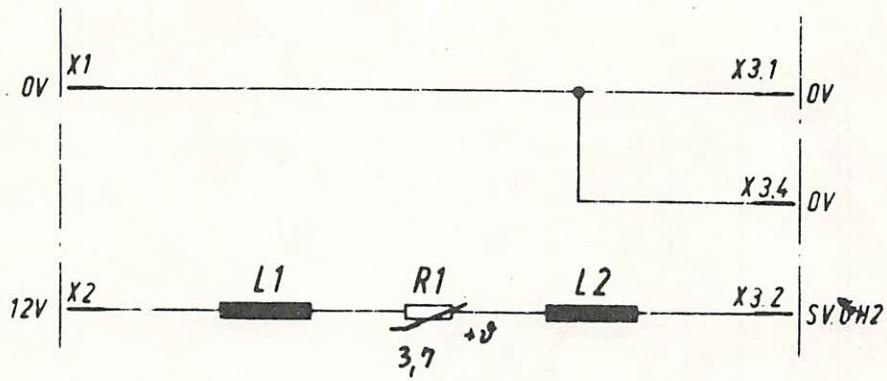
T22710-S611-X-#-2

Blatt  
1-  
Bl

da die Produktion total o parcial de este documento, así como su uso, todo y/o su exhibición o comunicación a terceros. De los mismos se seguirá el correspondiente resarcimiento de daños y perjuicios. Se reserva todos los derechos para el caso de la concesión de patente de invención o el registro de Modelo Industrial.

wenigergabe sowie verwertung dieser Unterlage, Verwertung und Mitteilung ihres Inhalts nicht gestattet, soweit nicht ausdrücklich zugestanden. Zuwiderhandlungen verpflichten zu Schadenersatz. Alle Rechte für den Fall der Patenterteilung oder G.M.-Eintragung vorbehalten.

Copying or use, in whole or in part, of the contents thereof, is forbidden without express authority. Offenders are liable for the payment of damages. All rights are reserved in the event of the grant of a patent or the registration of a utility model or design.



Best.	Menge	Datum	Platz
20.9.77	5	FK4140047	9.6.81
14.1.80	4	FK0140047	29.5.80
14.1.79	3	FK0140047	1.12.78
1.12.78	2	FK0140047	16.7.78
1.12.77	4	FK0140047	4.10.77

Datum: 20.9.77  
 Beorb.: Hk Keller  
 Gepr.:  
 Norm.:  
**Siemens AG**

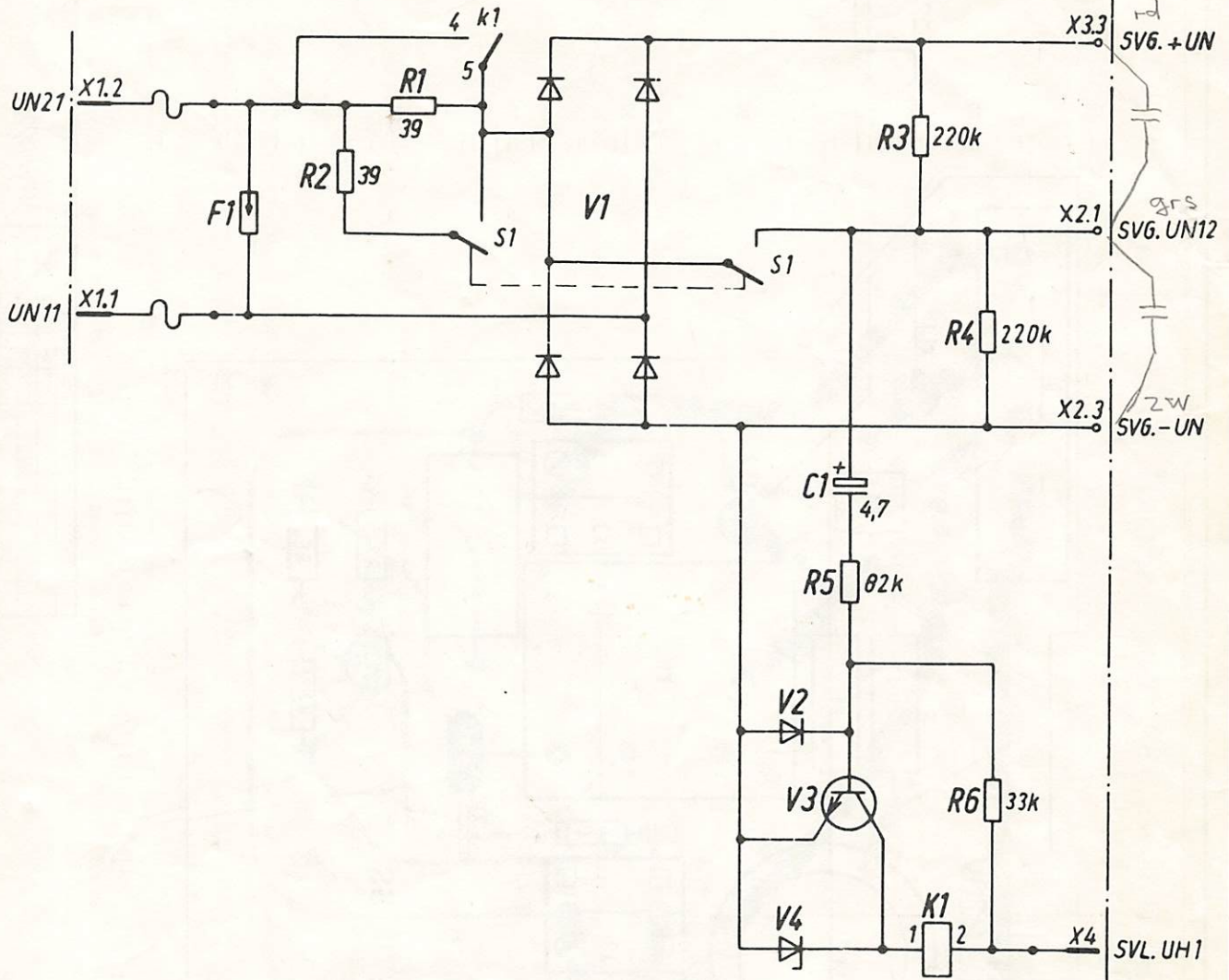
SVZ / T1000

A22710-S611-X-#-11

Sin nuestra expresa autorización queda terminantemente prohibida la reproducción total o parcial de este documento así como su uso indebido y/o su emisión o comunicación a terceros. De los factores se exigirá el correspondiente resarcimiento de daños y perjuicios. Se reserva todos los derechos para el caso de la concesión de patente de invención o el registro de Modelo Industrial.

Weitergabe sowie Vervielfältigung dieser Unterlage, Verwertung und Mitteilung ihres Inhalts, nicht gestattet, soweit nicht ausdrücklich zugestanden. Zuwiderhandlungen verpflichten zu Schadenersatz. Alle Rechte für den Fall der Patentierung oder GM-Enttragung vorbehalten.

Copying of this document and giving it to others and the use or communication of its contents, in whole or in part, without express authority. Offenders are liable for the payment of damages. All rights are reserved in the event of the grant of a patent or the registration of a utility model or design.



110-127V~	
220-240V~	
UN	S1

K1	V23027-A2-A102		
----	----------------	--	--

Datum 25.5.76

Bearb. *Pig Karrer*

Gepr.

Norm.

Fs TA UEB

SV6/T1000

3	Fs 0/16094	29.5.80	<i>K</i>
2	Fs 8/59061	9.5.78	<i>K</i>
1	Fs 7/59033	25.1.77	<i>K</i>

Siemens AG

A22710-S711-X-#-11

Blatt

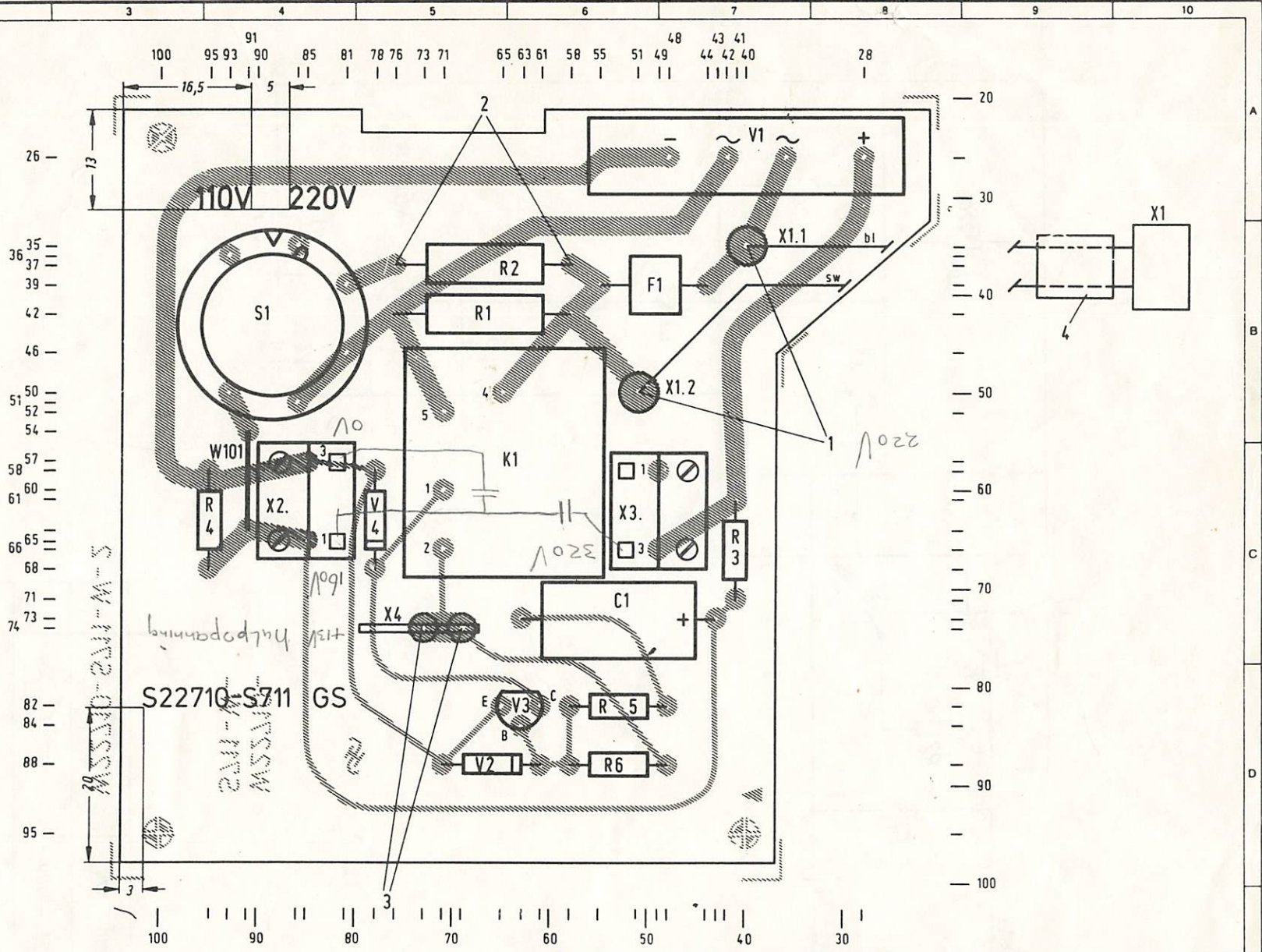
Bl.

Zust. Mitteilung Datum Name

Sen. needles expressa adrestrada, orada, normamamente prohibe da la reproduccion total o parcial de este documento, así como su uso público y/o su exhibición o comunicación a terceros. De los derechos reservados de esta obra, quedan expresamente excluidos los derechos de patentes de invención o el registro de Modelo Industrial.

Wiedergabe sowie Vervielfältigung dieser Unterlagen, Verwertung und Mitteilung ihres Inhalts, nach, gestattet, wenn die Genehmigung des Erfinders oder der Erfindungsberechtigten vorliegt. Alle Rechte sind vorbehalten. Im Falle der Patenterteilung oder G.M. Eintragung vorbehalten.

Copying of this document, and giving it to others and the use or communication of the contents thereof, are forbidden without the express permission of the inventor or the grant of a patent or the registration of a utility model or design.



Rev. 30.6.8  
 0.2.11.19  
 B. 14.1.78

		Datum	4.1.77	SVG/11000
		Bearb.	BA	
		Gepr.	ZH	
		Norm.		
4	Fs 0/16094	29.5.80	ZH	Fs 1A UEB
3	Fs 9/16008	30.11.78	KW	
2	Fs 8/59061	3.5.78	KW	
1	Fs 7/59033	25.1.77	KW	
Zust.	Mitteilung			<b>Siemens AG</b>
				122710-S711-X*-2
				Blatt
				BI

The operating voltage for the internal lighting of the teleprinter (SVL.BL1 and SVL.BL2) is tapped at that winding from which the +12-V dc voltage is also derived.

The timing pulse GE.TT50 controls the dc-ac converter which generates the voltage for operation of the fan from the 40-V dc voltage.

The fan is switched on when GE.BTBESV.H is "1". The NTC resistor <sup>23</sup> switches on the fan at an internal temperature of the equipment of about 60°C even if GE.BTBESV.H is "0".

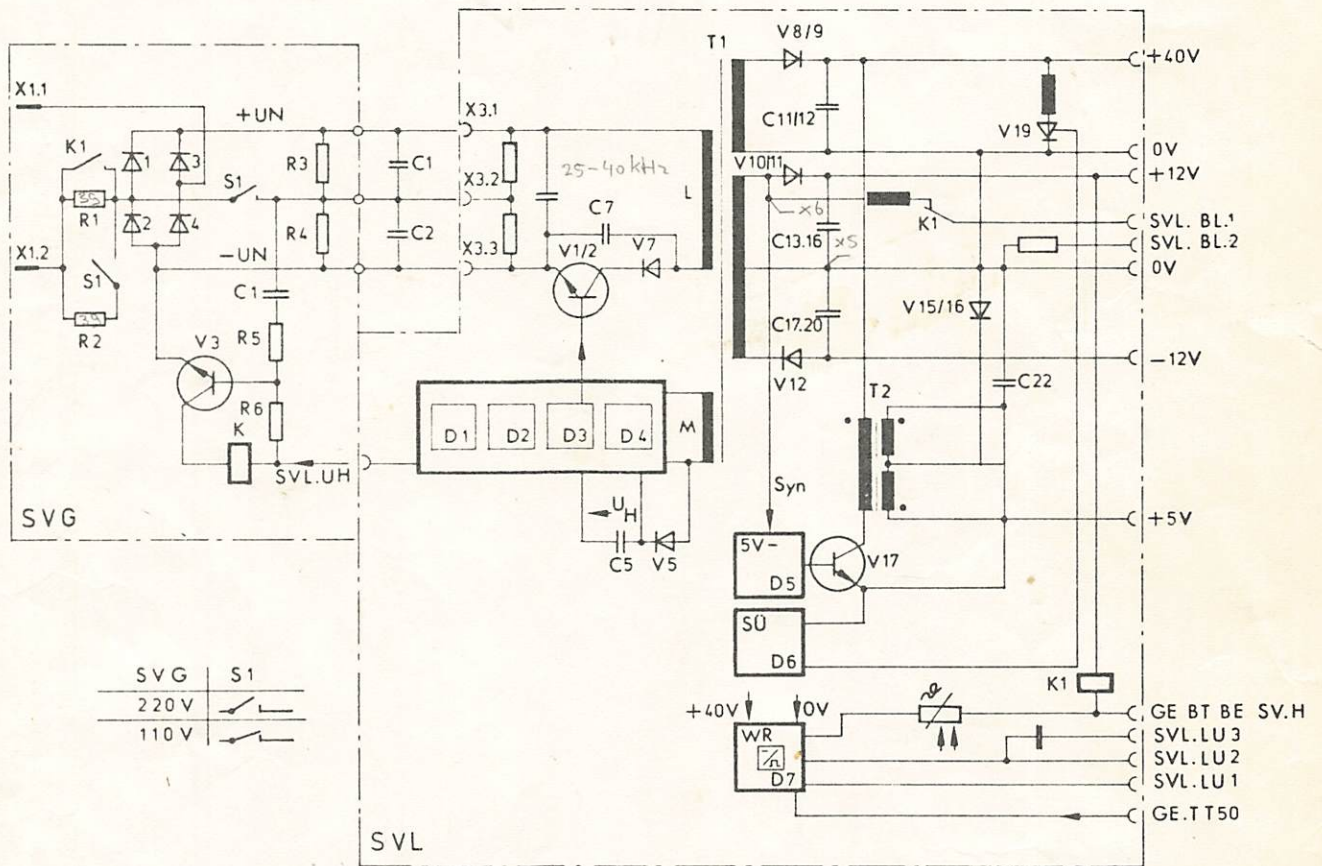


Fig. 1 Schematic circuit diagram