

Kennblatt Gerät 31550 - 401

1. Kurzbeschreibung

1.1. Verwendung

Das Gerät 31550 - 401 ist eine NF - B - Technik für drahtgebundene akustische Raumkontrollaufgaben mit fest integriertem Mikrofon MM 301 auf der Basis des Dickschicht-NF - Verstärkerschaltkreises 31550 - 4.

Die Stromversorgung des Gerätes erfolgt über die Signaladern der Übertragungsleitung durch die Geräte 31530. Bei einer Stromversorgung aus anderen Spannungsquellen ist zu beachten:

- Speisespannung $2,0 \text{ V} - U_B - 3,0 \text{ V}$
- Im Speisestromkreis ist zur Auskopplung der übertragenen NF eine Entkoppelschaltung entsprechend dem Entkoppelbaustein 31530 - 1 (siehe Anschlußschema) vorzusehen.

Die Reichweite des Systems 31550 - 401 und 31530 beträgt je nach den Parametern der Übertragungsleitung bis zu einigen hundert Metern.

1.2. Wirkungsweise

Die akustischen Raumsignale werden vom Mikrofon in elektrische NF - Signale umgewandelt, im NF - Verstärker verstärkt und über eine Entkoppelschaltung auf die Übertragungsleitung, die als Zuleitung für den Betriebsstrom des NF - Verstärkers dient, gekoppelt. Gerät und Versorgungsleitung sind polrichtig zu verbinden (siehe Anschlußvorschrift).

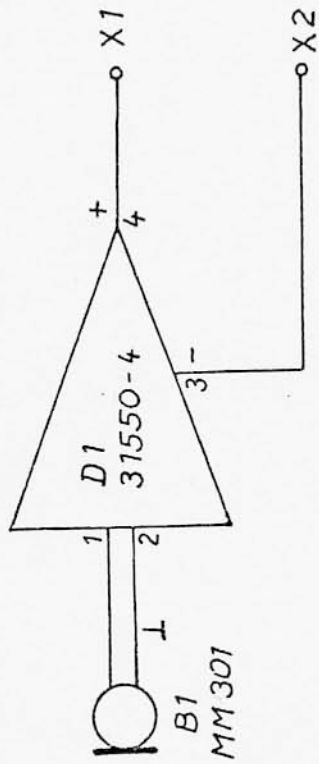
1.3. Aufbau

Beim Gerät 31550 - 401 ist der NF - Verstärkerbaustein 31550 - 4 mit dem magnetischen Kleinmikrofon MM 301 komplett verdrahtet und in Epoxidharz vergossen als kompaktes Gerät aufgebaut.

18.02.59

Pause 5

			Benennung	Gerät 31550 - 401	2 Blatt Blatt 1	
1980	5. 8.	8.	Nr.	1101 - 0 KB (4)	VP Nr.	P Nr.
Ausgabe	Tag	Monat				



Pause 5. 08. 80

Eingangsstück auf		Benennung		Sp	Ar.
1980	Tag	Gerät 31550 - 401		p	Ar.
Bez.	5.8.	1101 - 0 Sp (5)			
Grp.	21	Ersatz für			
Gr. Nr.					
Ans.-Nr.	Tag				

64 7/C 66057
 64 7/C 66057
 64 7/C 66057

Wenn Eintragung bei einer Ersetzung
 in Ordnung, Vorkaufklärung, wenn
 bei Eintragung ein Defekt wird festgestellt.

2. Technische Daten

Speisespannung

Nennwert

$$U_B = 2,5V$$

zulässiger Bereich

$$2V \leq U_B \leq 3V$$

Stromaufnahme bei $U_B = 2,5V$

$$I_B \leq 450\mu A$$

Betriebstemperaturbereich

$$-15^\circ C \text{ bis } +45^\circ C$$

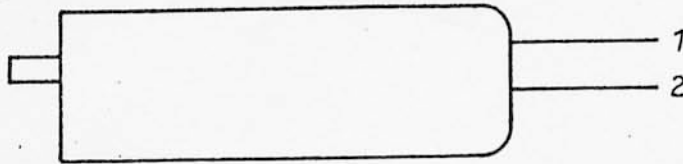
Abmessungen

$$L \times B \times H$$

$$42 \times 28 \times 18 \text{ mm}^3 \text{ ohne Anschlüsse und Schalleintrittsrohr}$$

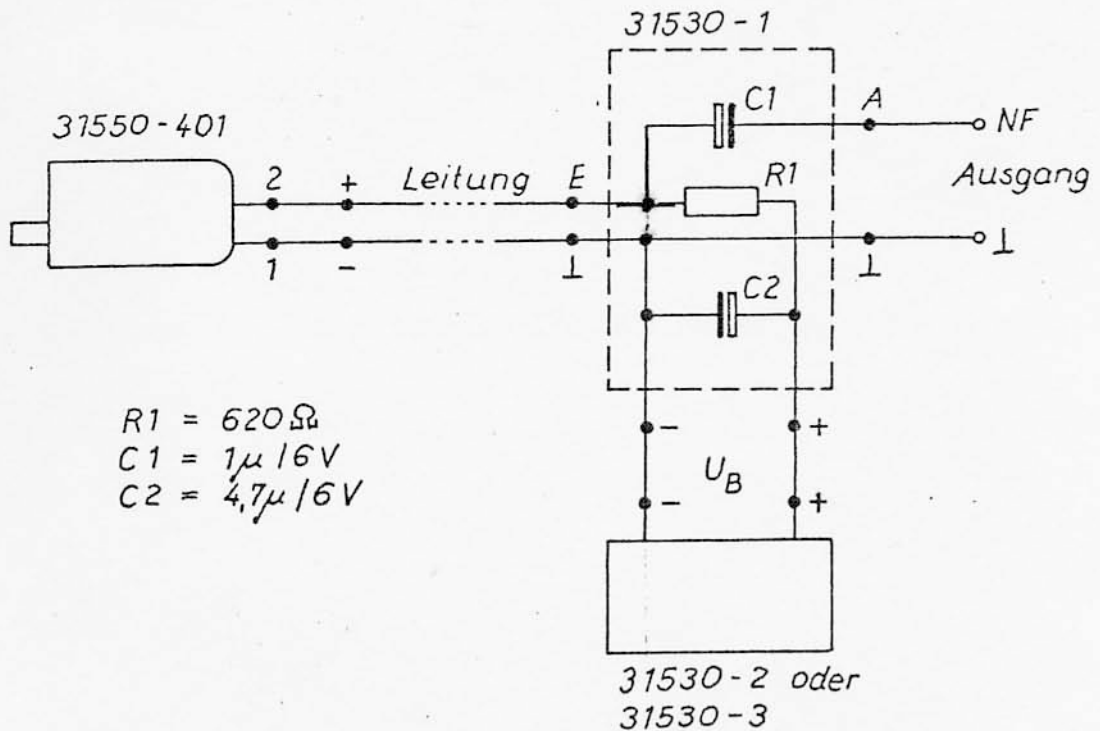
3. Anschlußvorschrift

3.1. Anschlüsse



- 1 Minuspol der Übertragungsleitung und Masse des Verstärkers
- 2 Pluspol der Übertragungsleitung

3.2. Anschlußschema



1800
Pause 5

Benennung		Gerät 31550 - 401	2 Blatt Blatt 2	
1980	5. 8.	Nr.	1101 - 0 KB (4)	VP Nr.
Ausgabe	Tag	Name		P Nr.